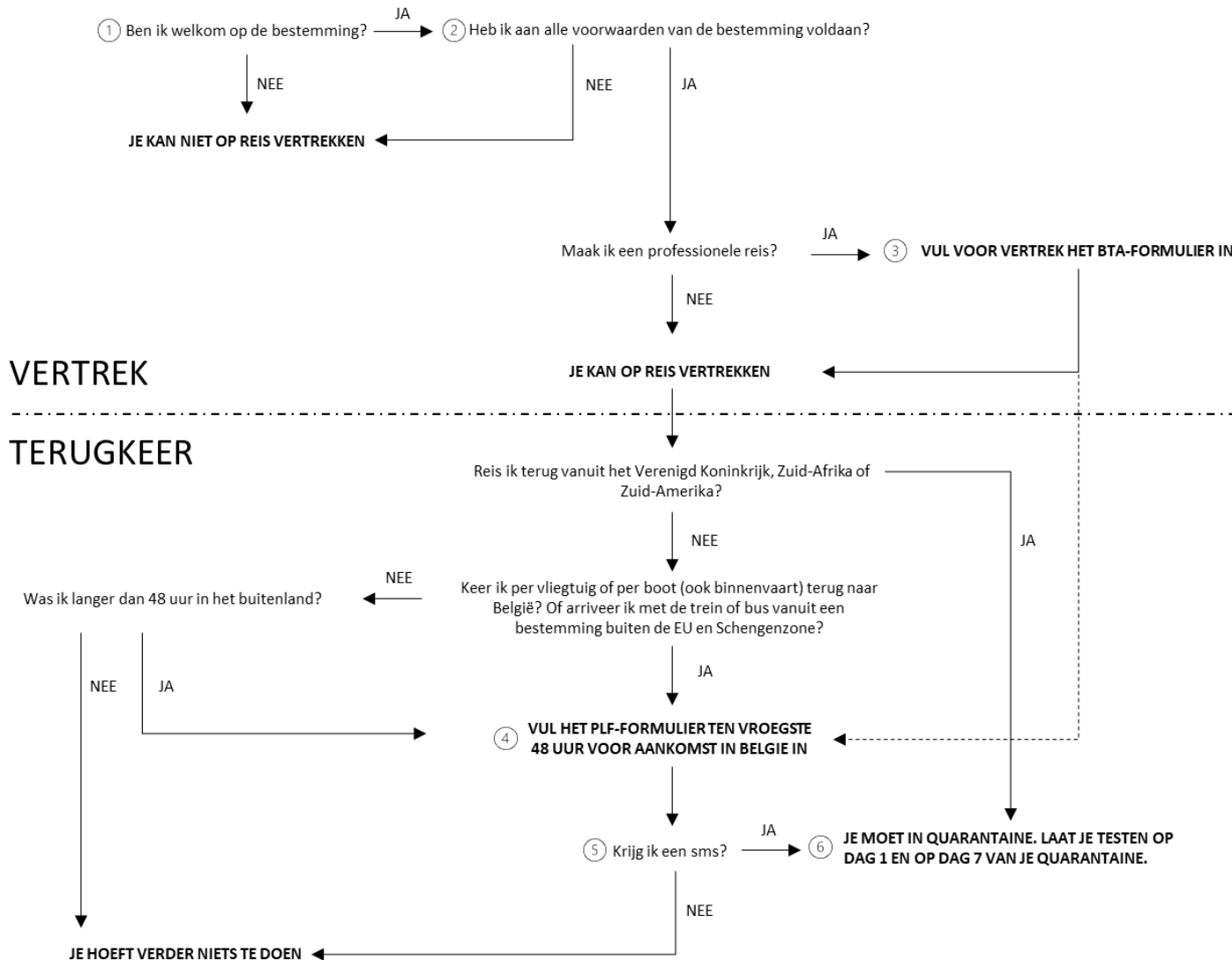


Stappenplan voor je volgende (zaken)reis



EXTRA INFORMATIE

- ① Check het reisadvies op <https://diplomatie.belgium.be/>
- ② Check het reisadvies op <https://diplomatie.belgium.be/>
Voor sommige bestemmingen is bijvoorbeeld een negatieve PCR-test van max. 72 uur oud nodig
- ③ Meer info hierover op <https://bta.belgium.be/>
Het certificaatnummer dat je hiermee bekomt kan je later invullen op het Passenger Locator Form (indien nodig). De kans dat je in quarantaine moet, ook na terugkeer uit een rode zone, wordt hierdoor kleiner. Deze uitzondering geldt enkel voor professionele reizen.
- ④ Hier kan je het Passenger Locator Form (PLF) invullen.
<https://travel.info-coronavirus.be/nl/public-health-passenger-locator-form>
- ⑤ Keer je terug uit een rode zone? De kans is het vrijwel zeker dat je een sms ontvangt. Die kans is kleiner in het geval van een professionele reis, waarbij gebruik werd gemaakt van een BTA-certificaatnummer (zie ③). Informatie over de kleurcodes per land vind je hier <https://www.info-coronavirus.be/nl/kleurcodes-per-land/>
- ⑥ Meer info over quarantaine <https://www.info-coronavirus.be/nl/quarantaine-isolatie/>
Meer info over testen <https://www.info-coronavirus.be/nl/testen/>
Meer info over uitzonderingen op quarantaine en testen <https://www.info-coronavirus.be/nl/uitzonderingen/>

© Uniglobe Travel

*Dit schema is enkel van toepassing op reizigers met een hoofdverblijfplaats in België. Aan dit schema kunnen geen rechten ontleend worden.
Voor alle up-to-date info verwijzen we naar de officiële bronnen van de Belgische overheid zoals [info-coronavirus.be](https://www.info-coronavirus.be) en diplomatie.belgium.be*